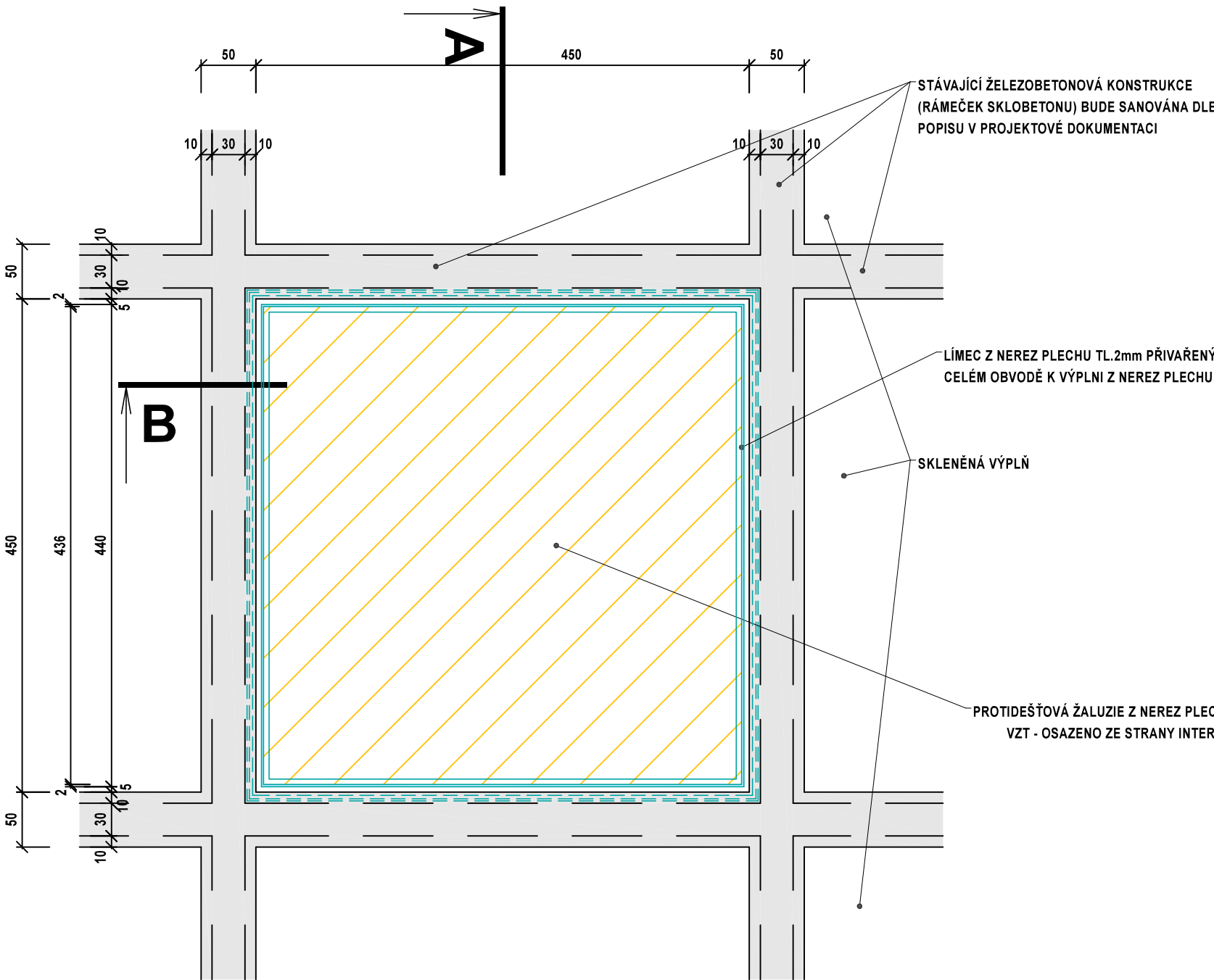
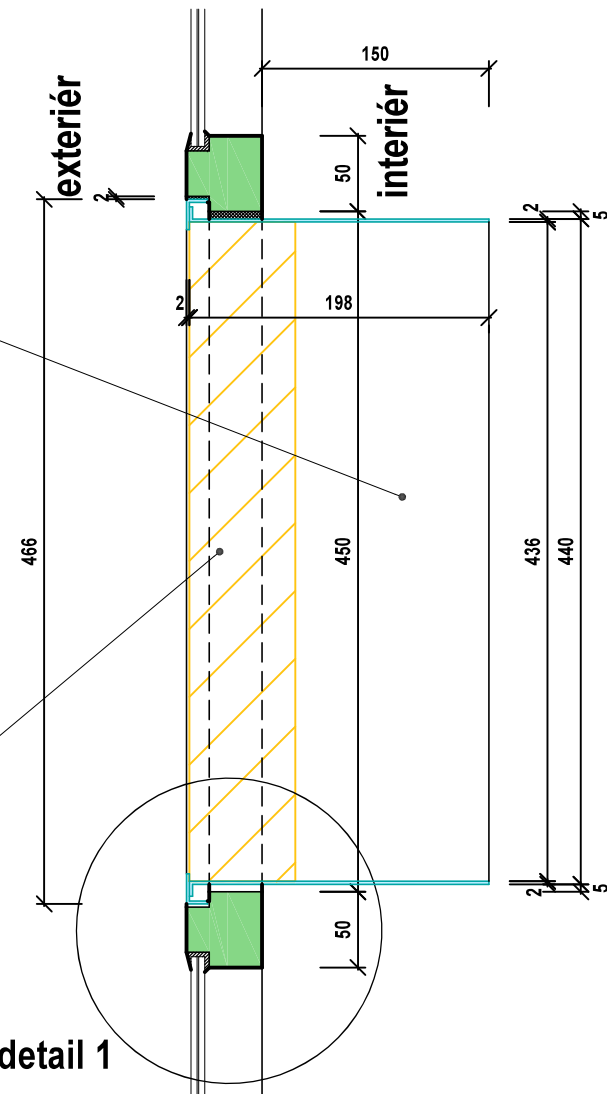


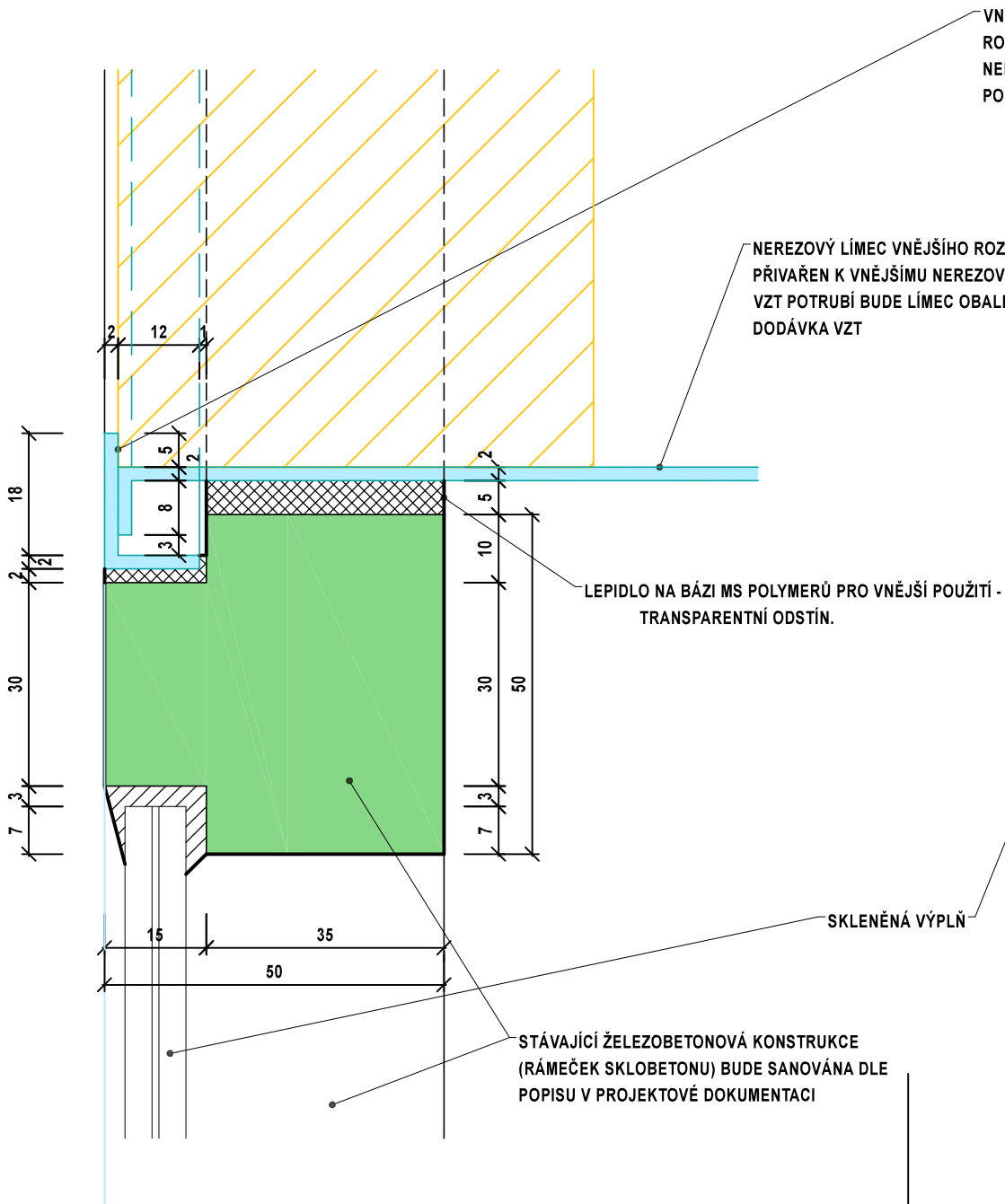
POHLED NA VÝPLŇ SKLOBETONU (ZE STRANY INTERIÉRU)
M 1:5



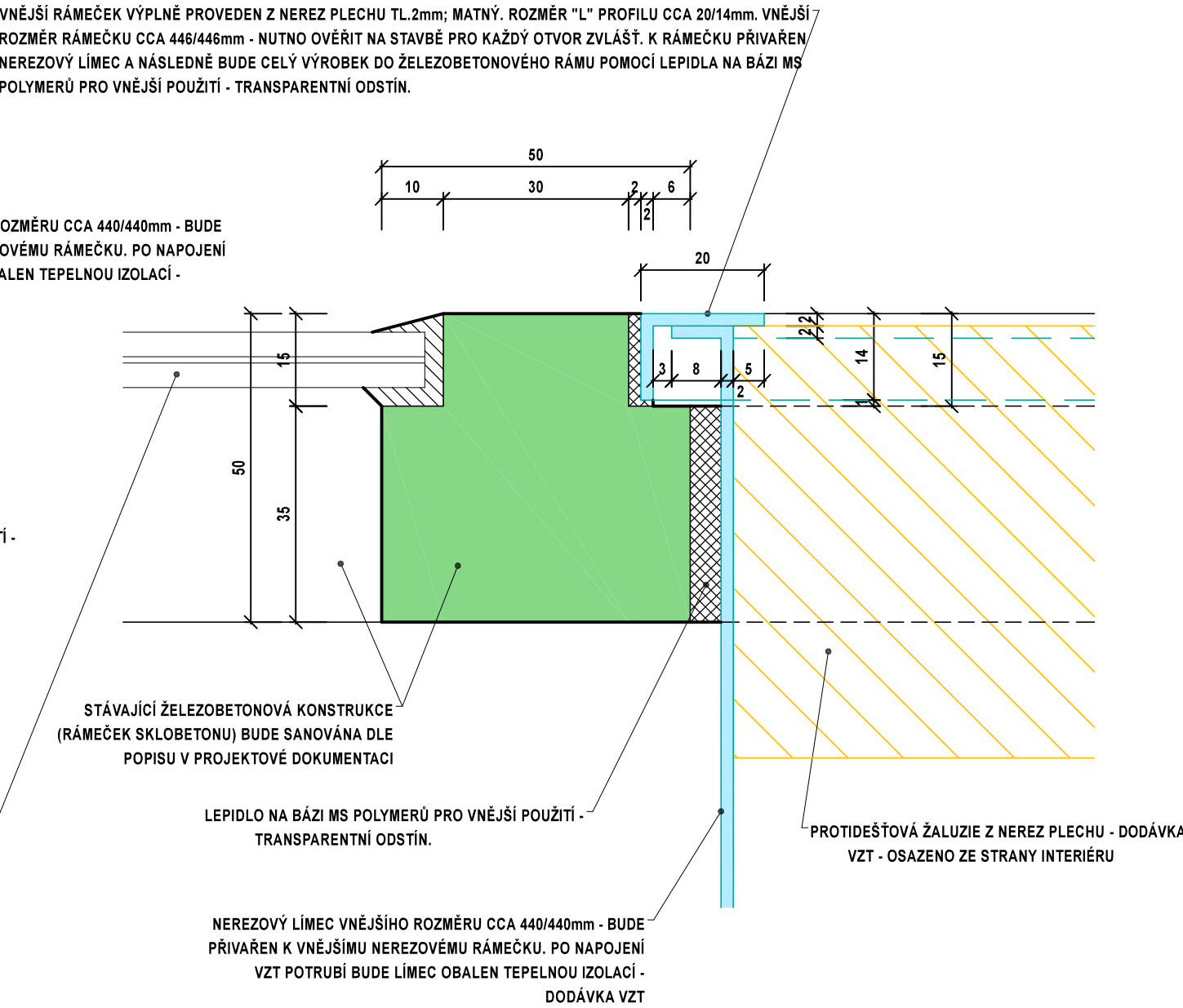
ŘEZ A-A
M 1:5



DETAIL 1
M 1:1



ŘEZ B-B
M 1:1



POZNÁMKA:

- * SVARY BUDOU TYPU "V" č.2 A BUDOU ZABROUŠENY
- * TENTO VÝKRES NENAHRAŽUJE VÝROBNÍ DOKUMENTACI
- * VEŠKERÉ ROZMĚRY NUTNO OVĚRIT NA STAVBĚ PODLE SKUTEČNÉHO STAVU
- * PŘED FINÁLNÍ VÝROBOU BUDE VYZKORKOVÁN JEDEN VÝROBEK, KTERÝ BUDE ODSOUHLAŠEN ARCHITEKTEM A ZÁSTUPCEM NPÚ
- * SOUČÁSTÍ DODÁVKY VZT BUDE I PODPĚRNÁ KONSTRUKCE POTRUBÍ, KTERÁ V MÍSTĚ NAPOJENÍ VZT POTRUBÍ NA PRVEK PROSTUPU ZAJISTÍ, ABY NEDOŠLO K VYLOMENÍ PRVKU PROSTUPU Z ŽELEZOBETONOVÉ STĚNY VLIVEM ZATÍŽENÍ PRVKU POTRUBÍM

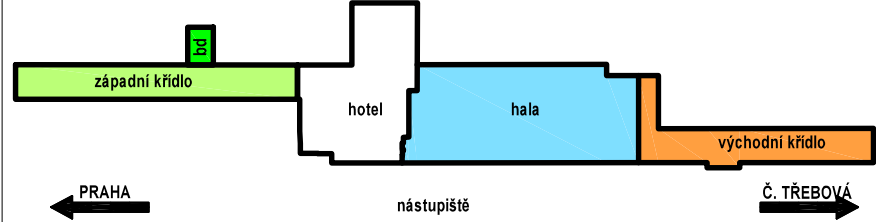
VÝPIS OCELI

NÁZEV	POPIS	POČET ks	MNOŽSTVÍ		HMOTNOST	
			bm	CELKEM	bm	CELKEM
PLECH	NEREZ PLECH TL.2mm S OHÝBANÝMI OKRAJI R.Š.35mm - VNĚJŠÍ RÁMČEK	1	1,88	1,88	0,55	1,03
PLECH	NEREZ PLECH TL.2mm S OHÝBANÝMI OKRAJI R.Š.210mm - VNITŘNÍ LÍMEC	1	1,76	1,76	3,30	5,80
CELKEM PRO JEDEN VÝROBEK (kg)						6,84
POČET VÝROBKŮ (ks)						32,00
CELKEM PRO VŠECHNY VÝROBKY (kg)						218,74



Spolufinancováno
Evropskou unií

Orientační schéma:



Paré:

Razítko oprávněné osoby:

Podpis:

Datum:

Revize:	Datum:	Popis:	Kontroloval:

Stavebník / investor:	Správa železnic, státní organizace	
Adresa:	Dlážděná 1003/7, 110 00 Praha 1	
Zastupce investora:	Stavební správa východ	
Adresa:	Nerudova 773/1, 779 00 Olomouc	

Zhotovitel díla:	Společnost "SEU + SP + PRODIN + SIEBTAL_VB PARDUBICE_DSP, PDPS"		
Adresa:	Olšanská 2843/1a, 130 00 Praha 3		
Kontakt:	T: +420 477 012 250 E: info@sudopeu.cz		
Zhotovitel části / objektu:	ATELIER 4, s.r.o.		
Adresa:	Březová 1724/29, 466 02 Jablonec nad Nisou		
Kontakt:	T: +420 483 311 561 E: info@atelier4.cz		
Hlavní projektant (HIP):	ING. JANA PTAČKOVÁ		Specialista:
		Ing. arch. Veronika Halamová	

Název stavby / akce:		Rekonstrukce výpravní budovy v žst. Pardubice - 2. etapa (hala, křídla)				Označení (S-kód):		S621700089			
						Zakázka:		21-020 640			
Název části:		Pozemní objekty budov				Označení části:		D.2.2.1			
Název objektu:		Výpravní budova - hala				Číslo objektu / komplexu:		SO 61-71-11			
Název přílohy:		Hala - architektonicko stavební část				Číslo přílohy:		2 . 084			
Název dílčí části přílohy:		Z163 - Prostup sklobetonovou stěnou na ochozech (440x440 mm)									
Odpovědný projektant:		Zpracovatel přílohy:		Měřítko:		1:5		Stupeň dokumentace:			
Ing. Jiří Šmíd		Ing. Jiří Šmíd		Formát:		6 x A4		PDPS			
Kraj:		Katastrální území:		TUDU:				Smluvní datum zpracování:			
Pardubický		Pardubice		1501J1				15.7.2023			
Sklad:		Stupeň dokumentace:		Část:		Objekt:		Příloha:		Revize:	
S621700089		PDPDP		D221X		S06171111		XX2		084000	

DOKUMENT LZE UŽÍVAT POUZE VE SMYSLU PŘÍSLUŠNÉ SMLOUVY O DÍLO. ŽÁDNÁ JEHO ČÁST NEMŮŽE BYT DLE ZÁKONA č. 121/2000 Sb. KOPIJOVÁNA NEBO JINÝM ZPŮSOBEM ROZŠÍŘOVÁNA. BEZ SOUHLASU SUDOP PRAHA a.s.